

だい かい
第6回

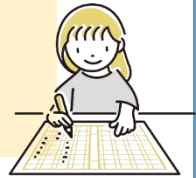
としょかん つか しら がくしゅうこうぎ
図書館を使った調べる学習講座

だい だん
第1弾



ちようせん ハテナシートに挑戦!

ハテナシートの問題の中から、自分が知りたい「ハテナ？」
を選んで、百科事典『ポプラディア』を使って調べてみよう！
「ふしぎだな!」「どうして?」と思ったことを調べるときの
本の探し方が楽しく学べるよ!



5/26 (日)



◆ 午前の部 ◆
(10:00~12:00)

対象…小学校中学年(3・4年生)

◆ 午後の部 ◆
(13:00~15:00)

対象…小学校高学年(5・6年生)

4/26 (金)
受付スタート!

定員…各回 10名
会場…春日市民図書館
2階会議室



図書館カウンターか電話で申し込んでください
(先着順・定員になり次第終了します)

お問い合わせ・お申し込み

春日市民図書館 TEL : (092) 584-4646